

**TABLA DE EQUIVALENCIA  
PRESIONES**

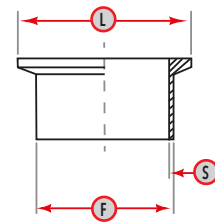
**PRESSURE  
EQUIVALENCIE TABLE**

	PSI	kPa	Pulgadas/Inches Hg	Pulgadas/Inches H2O	Atmospheres	bar
PSI	1	6.894	2.036	27.681	0681	06895
kPa	0.1450	1	2953	4.01147	009669	01
Pulgadas/Inches Hg	0.4912	3.386	1	13.595	03342	03386
Pulgadas/Inches H2O	0.03613	2491	07355	1	002458	002491
Atmospheres	14.696	101.33	29.92	406.8	1	1.0133
bar	14.504	100	29.53	401.86	9869	1

**TABLA DE EQUIVALENCIA  
CLAMP**

**CLAMP  
EQUIVALENCIE TABLE**

CLAMP	TUBO TUBE
BS 4825	BWG/SWG Imperial
ISO 2852	ISO 1127
DIN 32676	DIN-11850/1

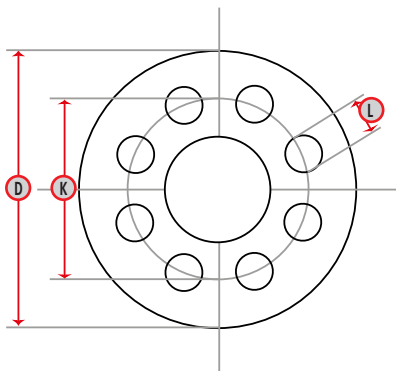


Ø Corona	CLAMP "BS 4825"				CLAMP "ISO 2852"				CLAMP "DIN 32676"			
	DN	L Ø Corona	F Ø Tubo/Tube	S Espesor thickness	DN	L Ø Corona	F Ø Tubo/Tube	S Espesor thickness	DN	L Ø Corona	F Ø Tubo/Tube	S Espesor thickness
25.1	1/2"	25.1	12.7	1.65								
	3/4"	25.1	19.05	1.65								
34.0					10	34,0	17,2	1,6	10	34,0	12,0	1,5
					15	34,0	21,3	1,6	15	34,0	18,0	1,5
					20	34,0	22,0	1,5				
50,4	1"	50,4	25,4	1,65	20	50,4	26,9	1,6	25	50,4	28,0	1,5
	1 1/2"	50,4	38,1	1,65	25	50,4	33,7	1,6	32	50,4	34,0	1,5
					32	50,4	42,4	1,6	40	50,4	40,0	1,5
64,0	2"	64,0	50,8	1,65	40	64,0	48,3	1,6	50	64,0	52,0	1,5
77,4	2 1/2"	77,4	63,5	1,65	50	77,4	60,3	2,0				
90,9	3"	90,9	76,1	1,50	65	90,9	76,2	2,0	65	90,9	70,0	2,0
106,0					80	106,0	88,9	2,0	80	106,0	85,0	2,0
118,8	4"	118,8	101,6	2,11					100	118,8	104,0	2,0
130,0					100	130,0	114,3	2,0				
155,0	5"	155,0	129,0	2,00	125	155,0	139,7	3,0	125	155,0	129,0	2,0
167,0	6"	167,0	152,4	2,77								
183,0					150	183,0	168,3	3,0	150	183,0	154,0	2,0
217,4	8"	217,4	203,2	2,77								
233,5					200	233,5	219,1	3,0	200	233,5	204,0	2,0
268,5	10"	268,5	254,0	3,56					250	268,5	254,0	3,0
319,3	12"	319,3	304,8	3,56	250	319,3	273,0	3,00	300	319,3	305,0	3,0

**TABLA DE EQUIVALENCIA  
BRIDAS**

**FLANGE  
EQUIVALENCIE TABLE**

DN	ISO PN10					ISO PN16					ISO PN25					ISO PN40				
	Union Sizes			Tornillos Screws		Union Sizes			Tornillos Screws		Union Sizes			Tornillos Screws		Union Sizes			Tornillos Screws	
	D	K	L	Num.	Ø	D	K	L	Num.	Ø	D	K	L	Num.	Ø	D	K	L	Num.	Ø
10	90	60	14	4	M12	90	60	14	4	M12	90	60	14	4	M12	90	60	14	4	M12
15	95	65	14	4	M12	95	65	14	4	M12	95	65	14	4	M12	95	65	14	4	M12
20	105	75	14	4	M12	105	75	14	4	M12	105	75	14	4	M12	105	75	14	4	M12
25	115	85	14	4	M12	115	85	14	4	M12	115	85	14	4	M12	115	85	14	4	M12
32	140	100	18	4	M16	140	100	18	4	M16	140	100	18	4	M16	140	100	18	4	M16
40	150	110	18	4	M16	150	110	18	4	M16	150	110	18	4	M16	150	110	18	4	M16
50	165	125	18	4	M16	165	125	18	4	M16	165	125	18	4	M16	165	125	18	4	M16
65	185	145	18	8	M16	185	145	18	8	M16	185	145	18	8	M16	185	145	18	8	M16
80	200	160	18	8	M16	200	160	18	8	M16	200	160	18	8	M16	200	160	18	8	M16
100	220	180	18	8	M16	220	180	18	8	M16	235	190	22	8	M20	230	190	22	8	M20
125	250	210	18	8	M16	250	210	18	8	M16	270	220	26	8	M24	270	220	26	8	M24
150	285	240	22	8	M20	285	240	22	8	M20	300	250	26	8	M24	300	250	26	8	M24
200	340	295	22	8	M20	340	295	22	8	M20	360	310	26	12	M24	375	320	30	12	M27
250	395	350	22	12	M20	405	355	26	12	M24	425	370	30	12	M27	450	385	33	12	M30
300	445	400	22	12	M20	460	410	26	12	M24	485	430	30	16	M27	515	450	33	16	M30
350	505	460	22	16	M20	520	470	26	16	M24	555	490	33	16	M30	580	510	36	16	M33
400	565	515	26	16	M24	585	525	30	16	M27	620	550	36	16	M33	660	585	39	16	M36



		ISO PN20 ANSI 150						ISO PN50 ANSI 300					
Dimensiones (mm) Dimensions (mm)		Union Sizes			Tornillos Screws			Union Sizes			Tornillos Screws		
NPS	DN	D	K	L	Num.	Ø	Ø	D	K	L	Num.	Ø	Ø
1/2"	15	88,9	60,5	15,8	4	1/2"	M14	95,3	66,5	15,8	4	1/2"	M14
3/4"	20	98,6	69,9	15,8	4	1/2"	M14	117,4	88,6	19	4	5/8"	M16
1"	25	108	79,4	15,8	4	1/2"	M14	124	88,9	19	4	5/8"	M16
1 1/4"	32	117	88,9	15,8	4	1/2"	M14	133	98,4	19	4	5/8"	M16
1 1/2"	40	127	98,4	15,8	4	1/2"	M14	156	114,3	22,2	4	3/4"	M20
2"	50	152	120,4	19	4	5/8"	M16	165	127	22,2	8	3/4"	M20
2 1/2"	65	178	139,7	19	4	5/8"	M16	190	149,2	22,2	8	3/4"	M20
3"	80	190	152,4	19	4	5/8"	M16	210	168,3	22,2	8	3/4"	M20
4"	100	229	190,5	19	8	5/8"	M16	254	200	22,2	8	3/4"	M20
5"	125	254	215,9	22,2	8	3/4"	M20	279	235	22,2	8	3/4"	M20
6"	150	279	241,3	22,2	8	3/4"	M20	318	269,9	22,2	12	3/4"	M20
8"	200	343	298,4	22,2	8	3/4"	M20	381	330,2	25,4	12	7/8"	M24
10"	250	406	362	25,4	12	7/8"	M24	444	387,4	28,5	16	1"	M27
12"	300	483	431,8	25,4	12	7/8"	M24	521	450,8	31,8	16	1 1/8"	M30
14"	350	533	476,2	28,5	12	1"	M27	584	514,4	31,8	20	1 1/8"	M30
16"	400	597	539,8	28,5	16	1"	M27	648	571,5	35	20	1 1/4"	M33
18"	450	635	577,8	31,8	16	1 1/8"	M30	711	628,6	34,9	24	1 1/4"	M33
20"	500	698	635	31,8	20	1 1/8"	M30	775	685,8	34,9	24	1 1/4"	M33
24"	600	813	749,3	34,9	20	1 1/4"	M30	914	812,8	41,3	24	1 1/2"	M39